

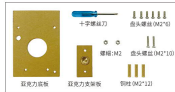
### 一、套件明细

序号	类别	站名	数量
1	主站设备	主站设备	1块
2	站外设备	扬声器	3个
		IPPC终端	1个
		麦克风	1个
		喇叭	1个
3	站头设备	铁壳电源	1个
		铁壳端子(M2*4)	2组
		防雷器(M2*5)	1组
		近光灯架板	1块
		远光灯架板	1块
		喇叭(M2*12)	3枚
4	站头设备	铁壳端子(M2*6)	6组
		铁壳端子(M2*10)	2组
		喇叭(M2)	1组
		十字螺丝(十字 3mm, 4x6mm)	1包
5	无线设备	无线发射	1套
		无线接收	1套
		收发天线(M2*12)	2根
6	线材	网线(4 对, 1.25x1.27mm)	1米
		康门线(3 对, 1.25x1.27mm)	1米

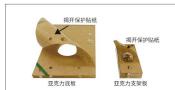
## 二、组装步骤

### 1.底板组装

a) 在包装盒中找出“装配包”。



b) 取出“装配包”中的亚克力底板和亚克力支架板，揭开保护贴纸。



c) 取出“装配包”中两颗M2\*10规格盘头螺丝和两颗M2螺帽, 将步骤b)中处理好的亚克力底板和亚克力支架板, 按照图示方式组合在一起(特别提示: 支架板需要放在底板的特定的面, 可参照天线孔和主板固定孔位置), 并使用刚取出的螺丝以及螺帽进行固定(特别提示: 螺丝进入的方向不固定, 依据个人喜好操作)。

以上操作可以使用配套十字螺丝刀进行。



d) 取出“装配包”中三颗M2\*12螺柱以及三颗M2\*6螺丝,按照图示位置,使用螺丝将螺柱固定到亚克力底板上(特别提示:螺柱固定和上一步中支架板固定不在同一个面)。

以上操作可以使用配套十字螺丝刀进行。



e) 在包装盒中找出“配件包”。



f) 取出“配件包”中的扬声器，揭开扬声器的胶贴，按照图示位置将扬声器粘贴到步骤c)中已经组装好的底板上（特别提示：扬声器粘贴在三颗固定螺栓的同一面上）。



c) 中已经组装好的底板上(特别提示: FPC天线的粘贴在三颗固定螺钉的背面), 然后将FPC天线的连接线穿过底板的天线孔, 使得IPEX接头到达底板的另一侧。

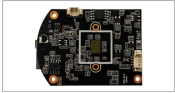


h) 完成以上步骤，即完成底板的组装。



2.主板组装

a) 在包装盒中找出“主板包”。



b) 在包装盒中找出“镜头包”。



c) 取出“镜头包”中的镜头和镜头座（特别提示：镜头和镜头座在出厂时已经组合在一起）以及两颗M2\*4盘头螺丝；取出“主板包”中的主板，按照图示方式，使用M2\*4盘头螺丝将镜头底座固定到主板上（特别提示：在固定之前，请先揭开主板上CMOS图像传感器保护贴纸）。



d) 取出“镜头包”中M1\*5自攻螺丝，按照图示位置，将镜头和镜头座进行固定（特别提示：第一次固定镜头和镜头座时，切勿固定死，因为后面调试过程中还需要调整；待以后的调整过程中调整到合适距离后，再进行最终固定）。



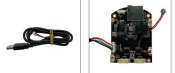
e) 取出“配件包”中的麦克风，将麦克风插入图示主板插槽中。



f) 完成以上步骤，即完成主板的组装。

3.套件组装

a) 在包装盒中找出“线材”中的USB线，按照图示位置，正确插入到主板的插槽中（特别提示：此步骤根据用户实际需要，决定是否进行操作）。



b) 按照图示将组装好的底板上的扬声器以及FPC天线的连接线，插入到组装好的主板上的对应连接线上。



c) 取出“装配包”中三颗M2\*6盘头螺丝，按照图示方式，将装配好的主板和底板进行组合固定。



d) 在包装盒中找出“支架包”。



e) 取出“支架包”中的金属支架，按照图示方式，将金属支架固定在组装好的底板中的支架板上M6螺母中（特别提示：当金属螺母拧到合适的位置时，使用金属支架自带的螺母进行反向固定，最终保证连接牢固）。



f) 根据用户的实际使用需求，可以使用触摸屏以及自攻螺丝把套件固定到使用位置上（特别提示：此步骤可选，根据用户实际使用情况而定）。



江苏润和软件股份有限公司  
地址:南京市雨花台区软件大道168号  
润和·创智中心  
电话:025-52685590  
官网:www.hihope.org  
邮箱:hihope@hoperun.com

