

## TX1/TX2 金属外壳安装步骤

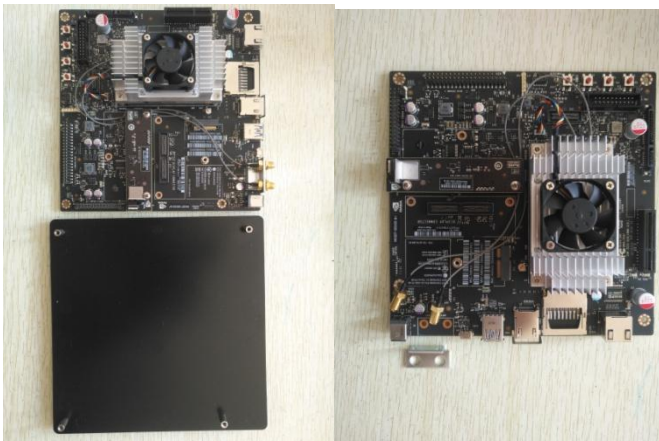
- 1, 取出 TX1/TX2 及金属外壳各一套



- 2, 将配套的 4 个底座装在金属外壳的底部



- 3, 打开 TX1/TX2, 并拆掉配套的底板及天线的卡座



4, 把 TX1/TX2 开发板按相应的位置装在金属盒子底部



5, 把铜柱装在中间的螺孔上, 然后装上硬盘底座



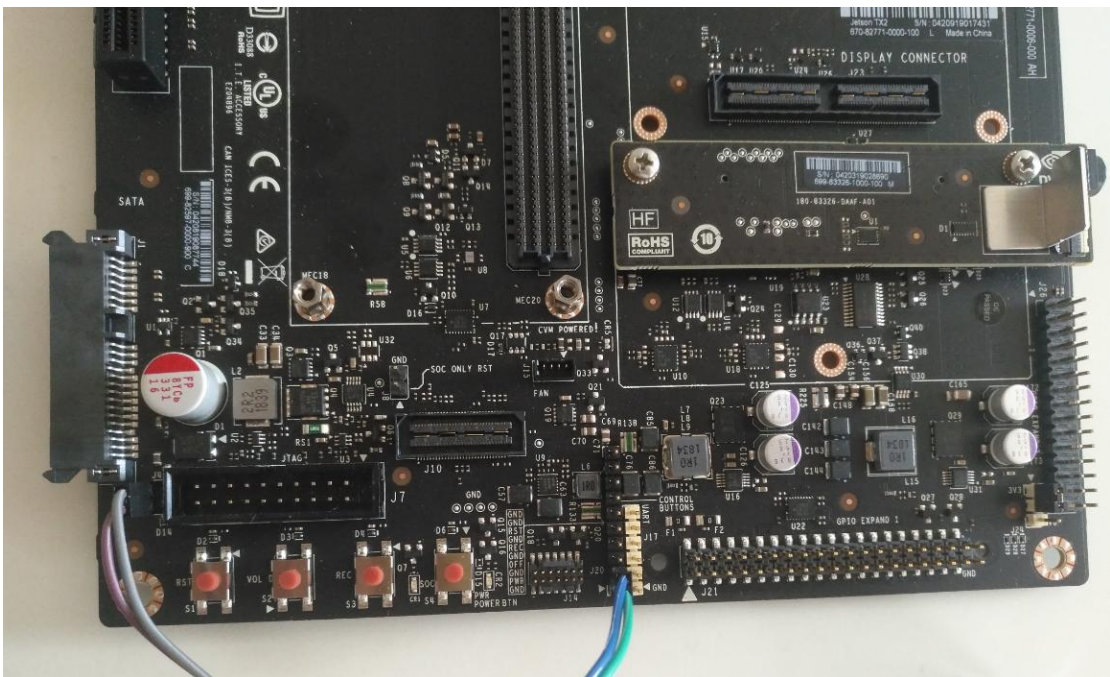
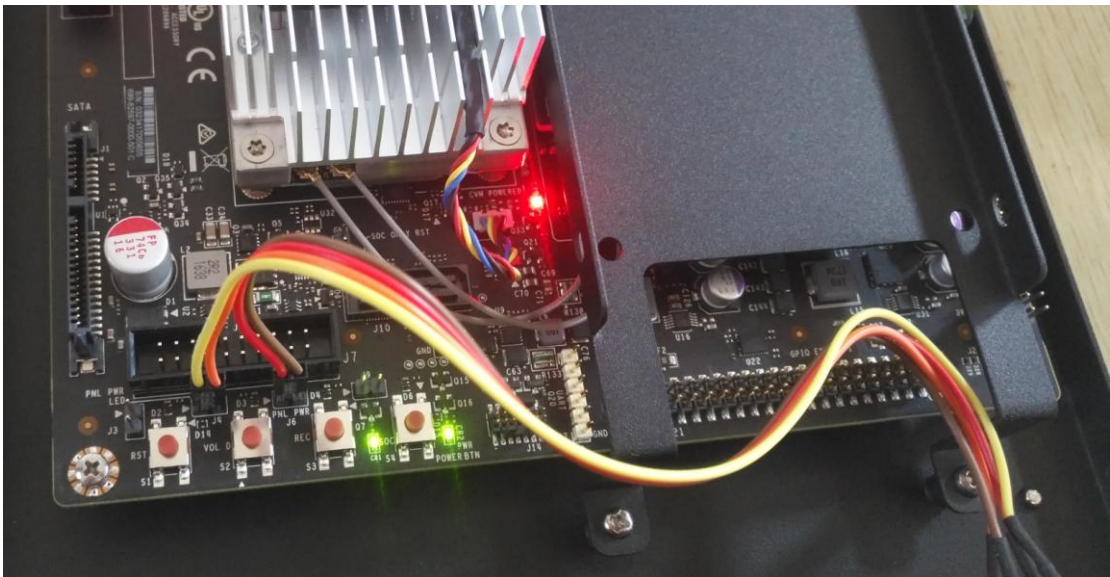
6, 把电源按钮装进孔位



7, 把挡板装在前部相应的位置, 装上天线接口



8, 接上电源开关和电源指示灯, 图示方向, LED 线在左, POWER 线在右 (字朝外)



9, TX2 C02 版本底板, 电源指示灯和开关连接线分别接 J4 和 J20

10, 盖上上部盖板，拧上螺丝。

